



SCHUFA Kredit-Kompass

Fakten und Trends zur privaten Kreditaufnahme

Bericht zum 2. Quartal 2009

Verbraucher in Deutschland nicht in der Kreditklemme: SCHUFA verzeichnet 20 Prozent mehr Kredite an Privatpersonen

Verbraucher in Deutschland stecken nicht in der Kreditklemme. Das haben aktuelle Auswertungen der SCHUFA ergeben. Sogar das Gegenteil ist der Fall: Im ersten Halbjahr 2009 wurden im Vergleich zum Vorjahreszeitraum rund 25 Prozent mehr Konsumentenkredite nachgefragt und etwa 20 Prozent mehr Kredite von Banken an Privatpersonen vergeben. Die Zahl der ausgefallenen Kredite bewegt sich bislang auf einem stabilen Niveau.

„Vor allem in den ersten drei Monaten des Jahres wurden deutlich mehr Konsumentenkredite nachgefragt und vergeben als im Vorjahreszeitraum. Attraktive Finanzierungsangebote des Handels und die Abwrackprämie scheinen bei den Verbrauchern anzukommen – auch bei denen, die bislang keine Konsumentenkredite aufgenommen haben. Besonders im ersten Quartal haben Verbraucher auf die Angebote des Handels zurückgegriffen und Kredite unter 1.000 Euro aufgenommen“, erläuterte der SCHUFA-Vorstandsvorsitzende Rainer Neumann. Für die Beobachtung, dass die gestiegene Nachfrage nach Krediten nicht eine Folge finanzieller Engpässe der Verbraucher in der Wirtschaftskrise ist, spricht auch eine im Juni 2009 veröffentlichte Untersuchung des Allensbach Instituts. Danach ist die wirtschaftliche Lage der großen Mehrheit von privaten Haushalten zurzeit stabil und rund 80 Prozent der Deutschen fühlt sich von der Krise nicht unmittelbar betroffen.¹

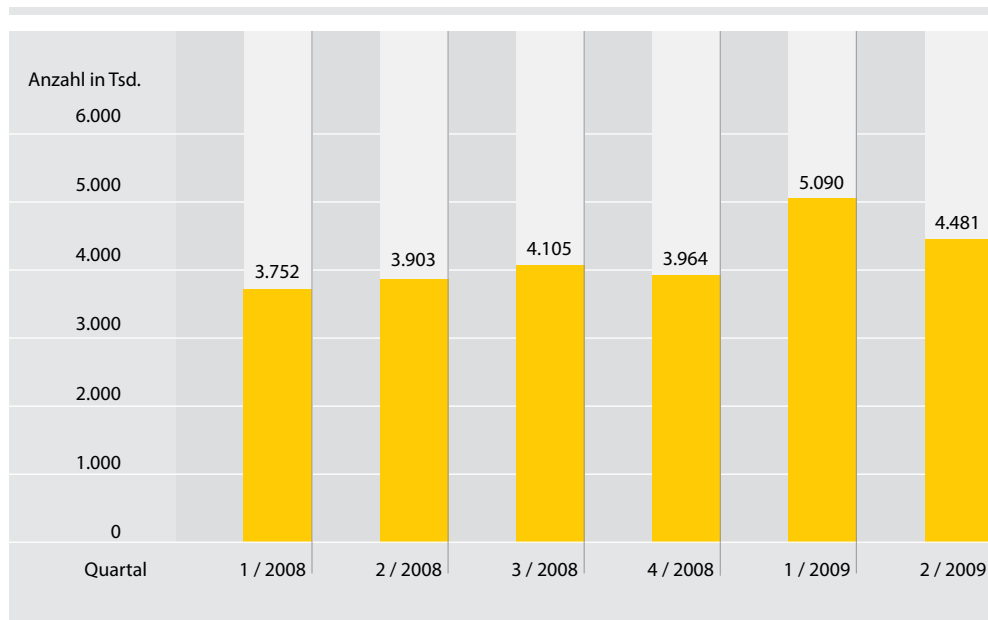
Die Zahl der ausgefallenen Kredite ist bislang stabil geblieben. Während im vierten Quartal 2008 die Zahl der Kreditausfälle zunächst gesunken war (minus 15 Prozent zum Vorquartal), ist sie in den ersten sechs Monaten des Jahres 2009 leicht angestiegen. Damit liegt die Zahl der ausgefallenen Kredite in etwa auf dem Niveau des Vorjahres. „Wir haben im November 2008 in unseren Prognosen eine relativ stabile Entwicklung bei der Überschuldung von Privatpersonen in 2009 vorausgesagt“, erklärte Rainer Neumann. „Bislang bestätigt sich diese Prognose. Ob und wie sich die Wirtschaftskrise künftig auf die Rückzahlung von Kreditraten auswirkt, wird sich ab dem kommenden Jahr abzeichnen.“ Die durchschnittliche Ausfallquote der im SCHUFA-Datenbestand gespeicherten Konsumentenkredite liegt in den vergangenen Jahren konstant zwischen 2,0 und 2,5 Prozent und ist damit vergleichsweise niedrig.

Die SCHUFA wird künftig vierteljährlich über aktuelle Zahlen und Trends zu Konsumentenkrediten (Ratenkredite) in Deutschland berichten. Einmal jährlich werden die Ergebnisse – ergänzt durch externe Studien – im SCHUFA Kredit-Kompass veröffentlicht. Der SCHUFA Kredit-Kompass 2009 wird im Frühjahr 2010 erscheinen.

¹ Allensbacher Archiv, IfD-Umfrage Nr. 10037, Mai 2009

Verbraucherinteresse an Krediten vor allem im 1. Quartal 2009 gestiegen

Abb. 1. Interesse an Krediten



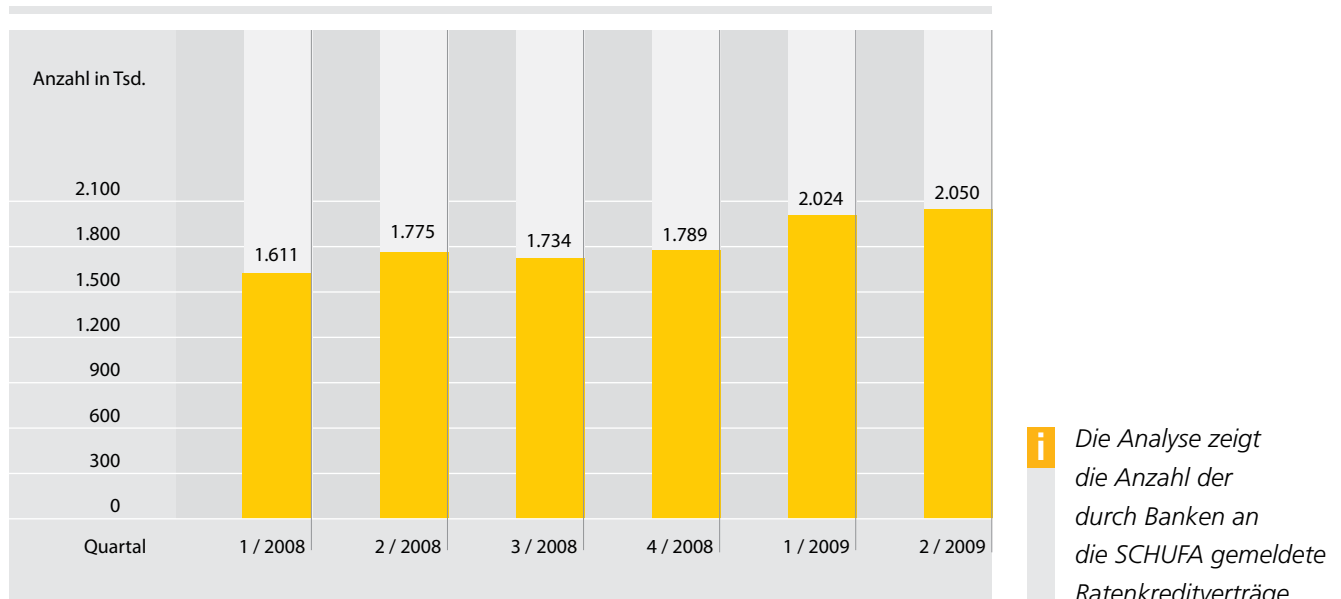
i Die Grafik zeigt die Anzahl von Anfragen von Banken nach Informationen bei der SCHUFA, wenn eine Privatperson Interesse an einem Kredit hat.

© 2009 SCHUFA Holding AG, alle Rechte vorbehalten

Seitdem die Wirtschaftskrise im Herbst 2008 in Deutschland zum medialen Begriff wurde, hat das Verbraucherinteresse an Krediten nur im 4. Quartal 2008 kurzfristig geringfügig nachgelassen. Im 1. Quartal 2009 stieg die Nachfrage nach Krediten wieder. Die Anfragen der Banken bei der SCHUFA nach Informationen zu Kreditinteressenten haben in diesem Zeitraum um knapp 30 Prozent im Vergleich zum Vorquartal zugenommen. Die Konsumfreudigkeit der Verbraucher spiegelt sich auch in den Umfragen der GfK zur Anschaffungsneigung von Privatpersonen wider. Danach ist der Indikator zum Jahreswechsel zum ersten Mal seit August 2007 wieder positiv und über dem langjährigen Mittel.²

Banken unterstützen verstärktes Kreditinteresse

Abb. 2. Abgeschlossene Kreditverträge



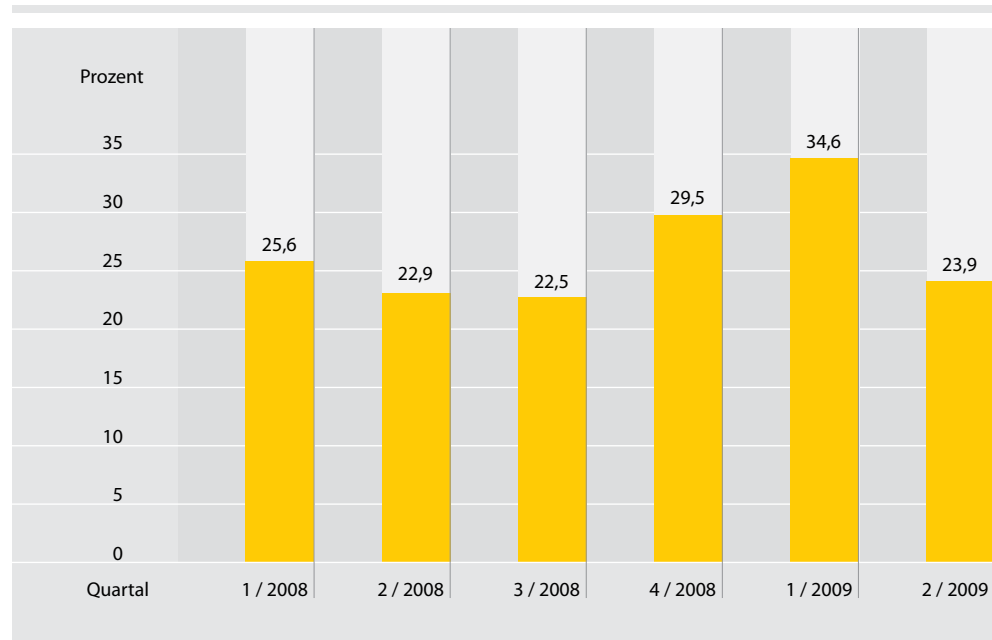
© 2009 SCHUFA Holding AG, alle Rechte vorbehalten

Verbraucher haben sich nicht nur häufiger für Kredite interessiert, es wurden auch mehr Kreditverträge abgeschlossen. Trotz Finanzkrise ist die Anzahl der Kreditabschlüsse seit dem Herbst 2008 stetig gestiegen. Von einer Kreditklemme bei Verbraucherkrediten kann also nicht die Rede sein. Dies zeigen auch die Zahlen der Deutschen Bundesbank. Hiernach ist die Gesamtsumme der an Privatpersonen vergebenen Ratenkredite seit dem 3. Quartal 2008 gestiegen und lag im ersten Quartal 2009 mit rund 135 Mrd. Euro ca. 4,5 Prozent über dem Vorjahresniveau.³

³ http://www.bundesbank.de/statistik/statistik_zeitreihen.php?lang=de&open=banken&func=row&tr=PQ3003

Im 1. Quartal wurden vor allem Kredite unter 1.000 Euro in Anspruch genommen

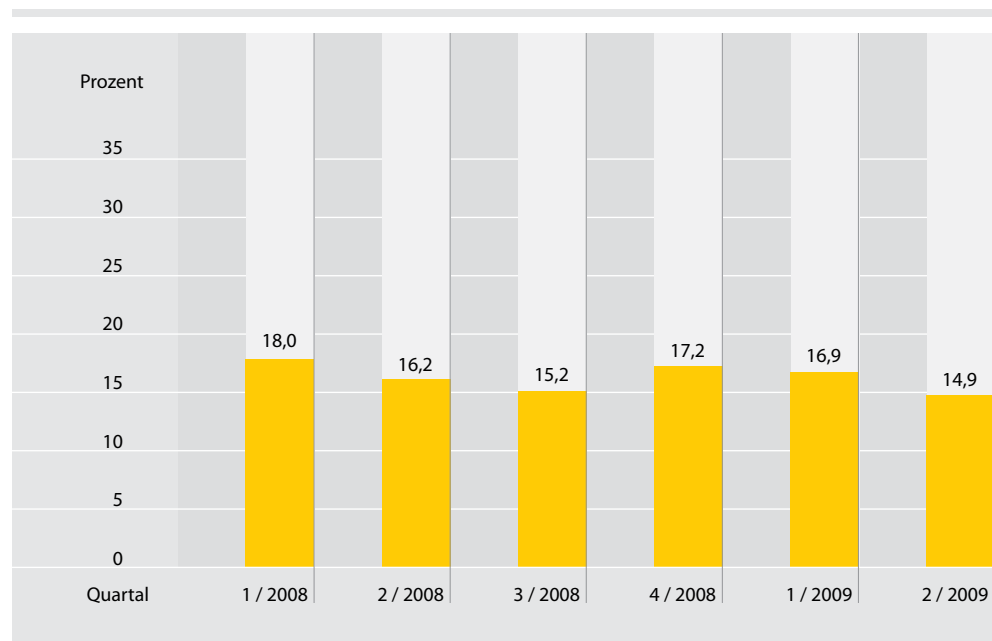
Abb. 3.1 Kredite kleiner/gleich 1.000 Euro



i Die folgenden Grafiken zeigen, welche Kredithöhen in Anspruch genommen werden (prozentuale Verteilung der Kredithöhen auf unterschiedliche Größenklassen).

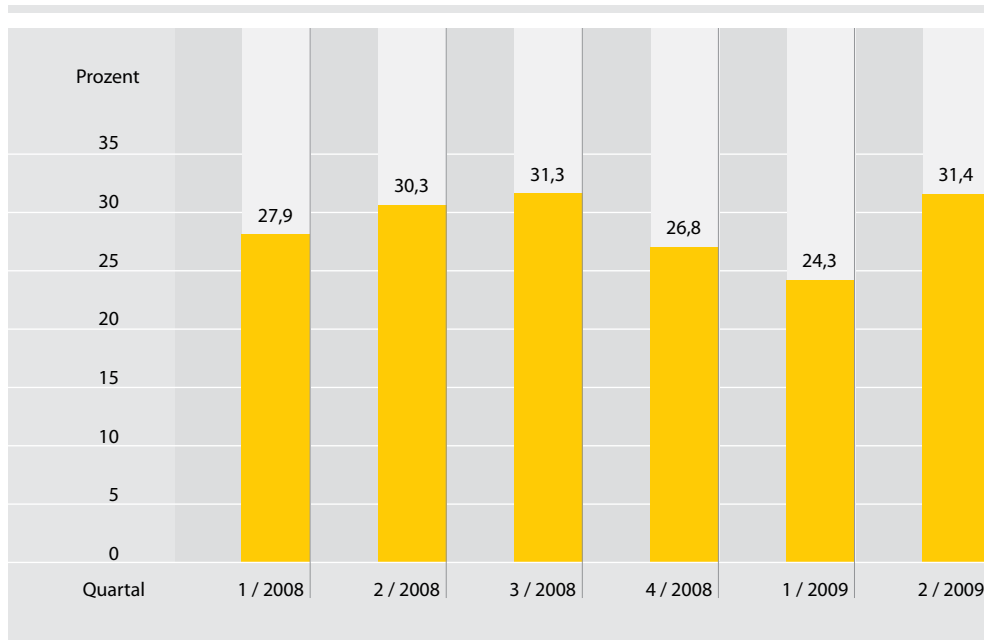
© 2009 SCHUFA Holding AG, alle Rechte vorbehalten

Abb. 3.2 Kredite 1.001 bis 3.000 Euro



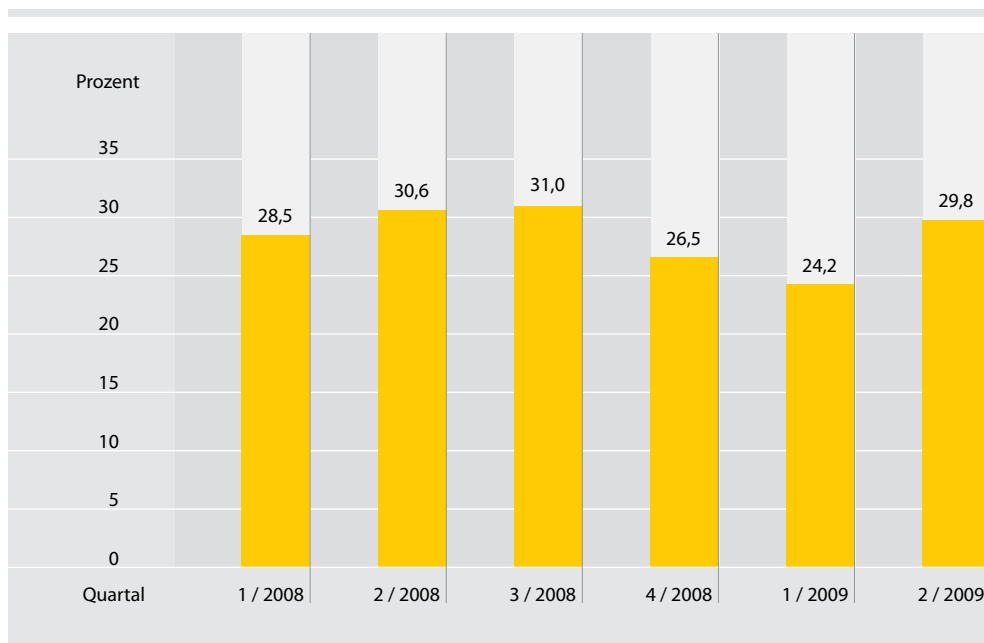
© 2009 SCHUFA Holding AG, alle Rechte vorbehalten

Abb. 3.3 Kredite 3.001 bis 10.000 Euro



© 2009 SCHUFA Holding AG, alle Rechte vorbehalten

Abb. 3.4 Kredite größer 10.000 Euro

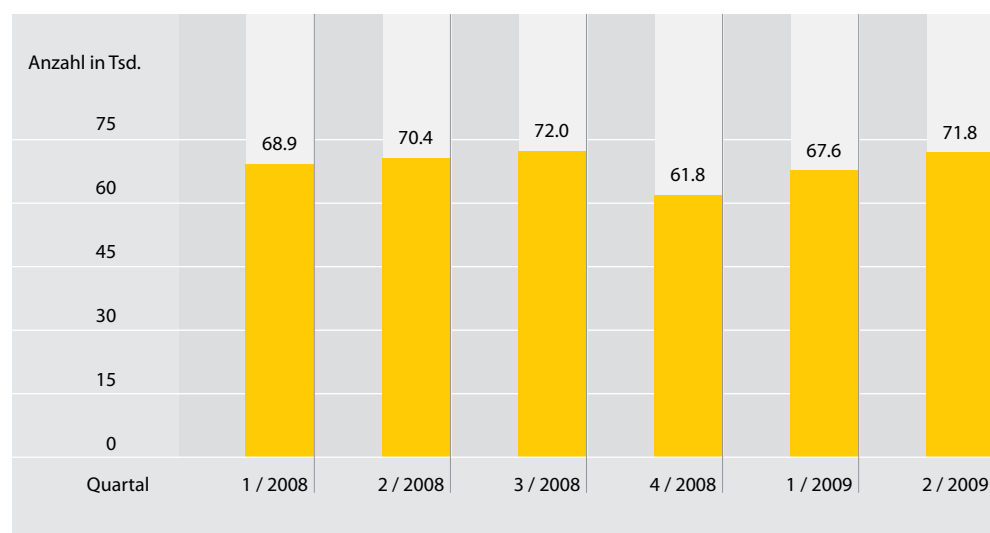


© 2009 SCHUFA Holding AG, alle Rechte vorbehalten

Im 1. Quartal 2009 wurden am stärksten Kredite bis 1.000 Euro in Anspruch genommen (Abb. 3.1). Dies könnte mit dem Weihnachtsgeschäft und zahlreichen günstigen Angeboten zu Beginn des neuen Jahres zusammenhängen. Viele Konsumenten verlegen ihre Weihnatskäufe in den Januar, da sie dann mit besonderen Preisnachlässen rechnen. Die Inanspruchnahme von Krediten ab 3.000 Euro und über 10.000 Euro hat ab dem 4. Quartal 2008 nachgelassen, im 2. Quartal 2009 war dann aber wieder ein Zuwachs zu verzeichnen. Mit hoher Wahrscheinlichkeit spielt bei dieser Entwicklung auch die im Konjunkturprogramm verabschiedete „Umweltprämie“ für den Kauf eines Neuwagens eine Rolle.

Die Anzahl der ausgefallenen Kredite bewegt sich auf stabilem Niveau

Abb. 4. Kreditausfälle



i Die Analyse zeigt die Anzahl der gekündigten Kredite. Banken geben diese Informationen an die SCHUFA weiter, damit diese anderen angeschlossenen Unternehmen zur Verfügung steht.

© 2009 SCHUFA Holding AG, alle Rechte vorbehalten

Mit Einzug der Wirtschaftskrise in Deutschland im Herbst 2008 ist die Anzahl der ausgefallenen Kredite im 4. Quartal 2008 zunächst gesunken (minus 15 % zum Vorquartal) und dann im 1. und 2. Quartal 2009 wieder leicht gestiegen. Bisher sind aber in Deutschland keine massiven Ausfälle bei Konsumentenkrediten zu verzeichnen. Stabil ist auch die Anzahl der Verbraucherinsolvenzen, wie das Statistische Bundesamt zeigt (4. Quartal 2008: 24.058 eröffnete Verfahren; 1. Quartal 2009: 23.502 eröffnete Verfahren).⁴ Ob und wie sich die Wirtschaftskrise auf die Rückzahlung der Kreditraten auswirken wird, ist erst im Jahr 2010 feststellbar. Die Ausfallquote im SCHUFA-Datenbestand liegt in den letzten Jahren auf einem relativ stabilen Niveau zwischen 2 und 2,5 Prozent und ist damit vergleichsweise niedrig.

⁴ Statistisches Bundesamt: Insolvenzverfahren, Fachserie 2 Reihe 4.1

SCHUFA Kredit-Kompass: Fakten und Trends zur privaten Kreditaufnahme

Seit dem Jahr 2003 veröffentlicht die SCHUFA wissenschaftliche Analysen zur privaten Kreditaufnahme in Deutschland. Mit dem SCHUFA Kredit-Kompass möchten wir ein repräsentatives Bild zur Lage der privaten Verschuldung und einen Beitrag zur Diskussion zur Finanzkultur, zur Konsumkompetenz und zur Überschuldungsforschung in Deutschland leisten.

Weitere Informationen finden Sie unter: **www.SCHUFA-Kredit-Kompass.de**

SCHUFA Holding AG

Die SCHUFA Holding AG ist der führende Informations- und Servicepartner für die Kreditgebende Wirtschaft. Das Unternehmen bietet seinen Kunden wie Banken, Sparkassen und Händlern mit kreditrelevanten Informationen eine Entscheidungshilfe bei der Kreditvergabe. Für Verbraucher wird dadurch modernes Kaufen einfach, schnell und unbürokratisch möglich. Informationen rund um Produkte und Services für Verbraucher sowie ein Online-Einblick in die eigenen Daten sind über das Internetportal **www.meineSCHUFA.de** erhältlich. Die SCHUFA erzielte im Jahr 2008 Umsatzerlöse in Höhe von rund 94,7 Millionen Euro und beschäftigt 804 Mitarbeiter.

Kontakt:

SCHUFA Holding AG
SCHUFA-Kredit-Kompass
Kormoranweg 5
65201 Wiesbaden

E-Mail: SCHUFA-Kredit-Kompass@schufa.de
www.SCHUFA-Kredit-Kompass.de